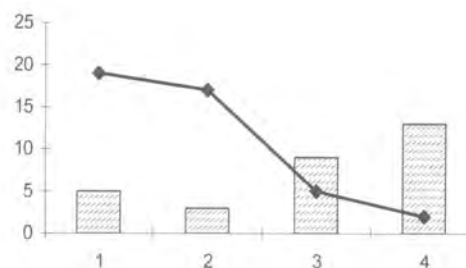
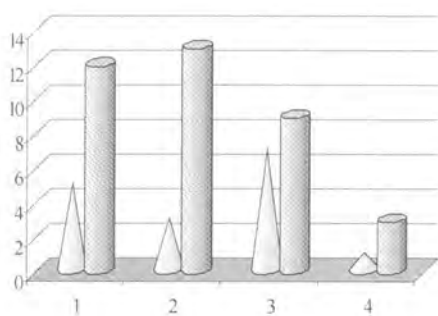
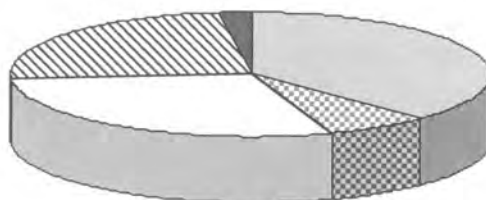




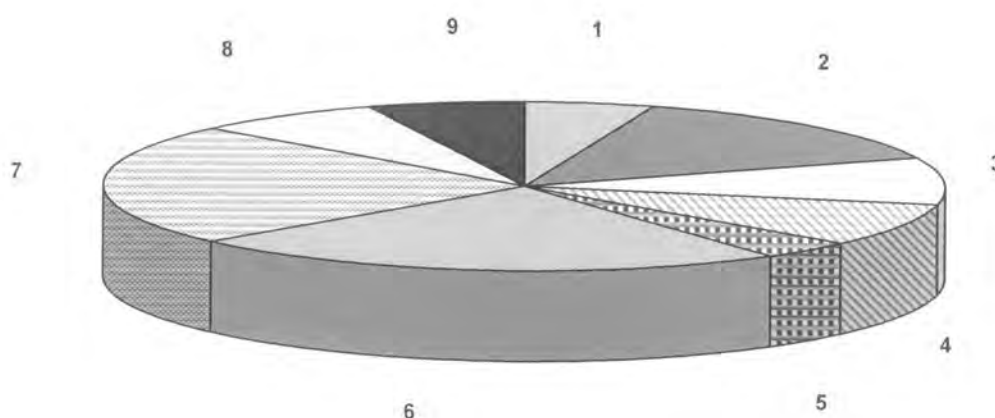
# Haushaltsplan 2010

## Graphische Darstellungen





## Einnahmen Verwaltungshaushalt 2010 14.227.100 EUR

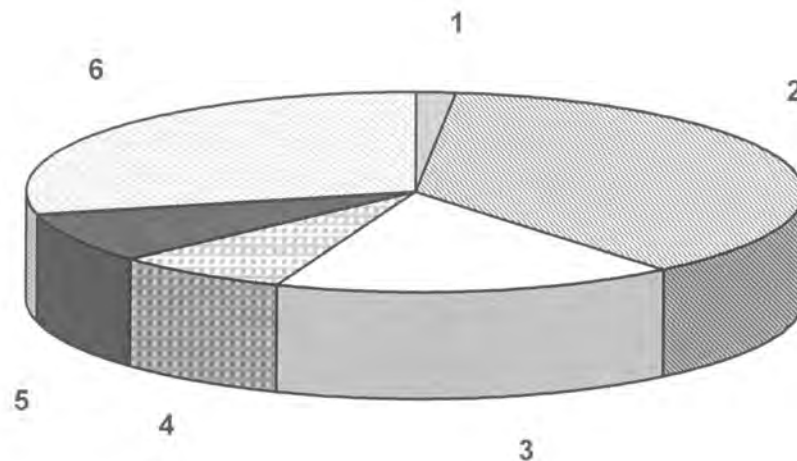


- Einnahmen aus Verkauf, Mieten, Pachten
- Grund-, Gewerbe-, Umsatzsteuer etc.
- Sonstige Einnahme
- Innere Verrechnungen
- ▨ Gebühren, Entgelte
- Finanzzuweisungen
- ▨ Gemeindeanteil an der Einkommensteuer
- Kalkulatorische Kosten
- Zuführung vom Vermögenshaushalt

1	Einnahmen aus Verkauf, Mieten, Pachten	698.800 EUR	4,91 %
2	Grund-, Gewerbe-, Umsatzsteuer etc.	2.022.600 EUR	14,21 %
3	Sonstige Einnahmen	1.284.350 EUR	9,02 %
4	Innere Verrechnungen	1.153.250 EUR	8,11 %
5	Gebühren, Entgelte	550.500 EUR	3,87 %
6	Finanzzuweisungen	3.302.300 EUR	23,22 %
7	Gemeindeanteil an der Einkommensteuer	3.323.000 EUR	23,36 %
8	Kalkulatorische Kosten	1.041.800 EUR	7,32 %
9	Zuführung vom Vermögenshaushalt	850.500 EUR	5,98 %



## Ausgaben Verwaltungshaushalt 2010 14.227.100 EUR

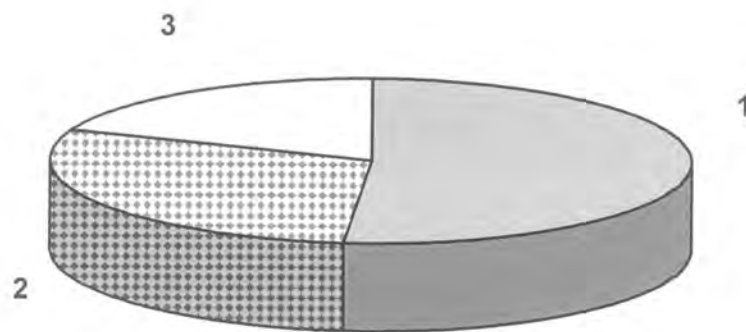


- Zinsen
- Zuweisungen, Zuschüsse u. Umlagen
- Sächl. Verwaltungs-/Betriebsaufwand
- Kalkulatorische Kosten
- Innere Verrechnungen
- Personalausgaben

1	Zinsen	223.500 EUR	1,57 %
2	Zuweisungen, Zuschüsse u. Umlagen	5.301.100 EUR	37,26 %
3	Sächl. Verwaltungs-/Betriebsaufwand	2.400.250 EUR	16,87 %
4	Kalkulatorische Kosten	1.041.800 EUR	7,32 %
5	Innere Verrechnungen	1.153.250 EUR	8,11 %
6	Personalausgaben	4.107.200 EUR	28,87 %



## Einnahmen Vermögenshaushalt 2010 3.947.200 EUR

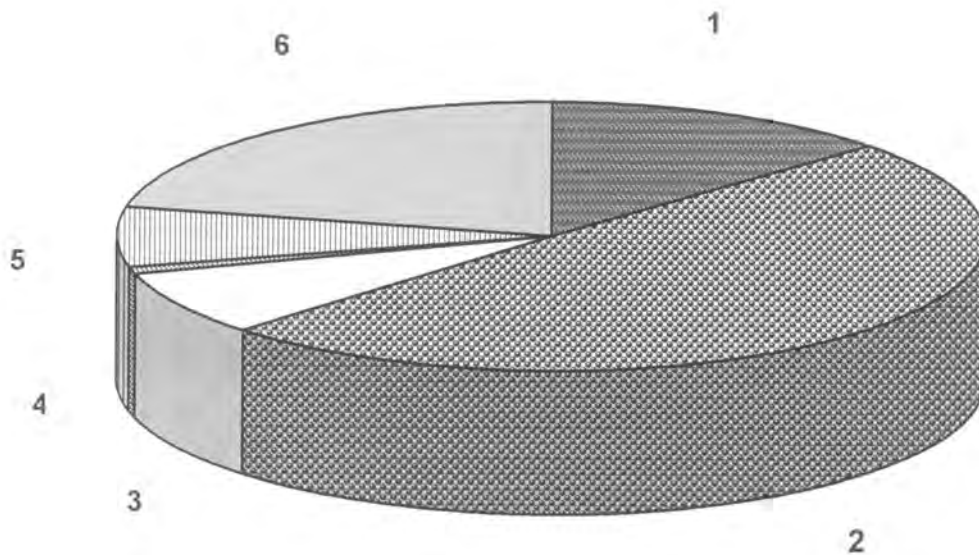


- Darlehen vom Kreditmarkt
- Zuschüsse, Beiträge und ähnliche Entgelte
- Veräußerung von Anlagevermögen

1	Darlehen vom Kreditmarkt	2.033.000 EUR	51,50 %
2	Zuschüsse, Beiträge u. ähnl. Entgelte	1.159.200 EUR	29,37 %
3	Veräußerung vom Anlagevermögen	755.000 EUR	19,13 %



## Ausgaben Vermögenshaushalt 2010 3.947.200 EUR



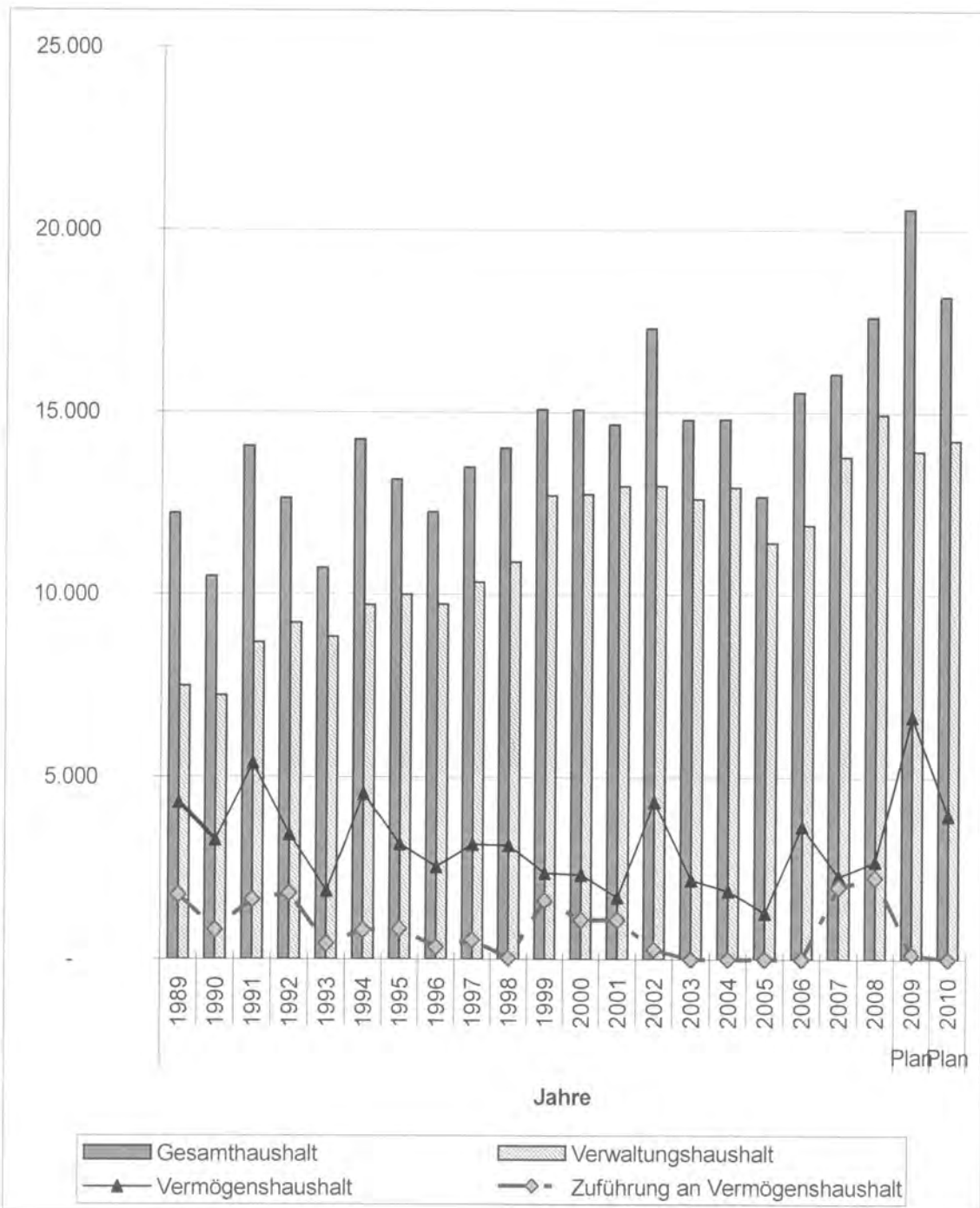
- Erwerb von bewegl. Vermögen, Beteiligungen
- ▨ Baumaßnahmen
- Erwerb von Grundstücken
- ▩ Zuschüsse für Investitionen
- ▤ Tilgung von Darlehen
- Zuführung zum Verwaltungshaushalt

1	Erwerb von bewegl. Vermögen, Beteiligungen	514.000 EUR	13,03 %
2	Baumaßnahmen	1.954.600 EUR	49,52 %
3	Erwerb von Grundstücken	300.000 EUR	7,60 %
4	Zuschüsse für Investitionen	40.000 EUR	1,01 %
5	Tilgung von Darlehen	288.100 EUR	7,29 %
6	Zuführung zum Verwaltungshaushalt	850.500 EUR	21,55 %



## Graphische Darstellung der Haushaltsentwicklung

Rechnungs- ergebnis Haushaltsjahr	in 1.000 EUR			
	Gesamthaushalt	Verwaltungshaus halt	Vermögenshaus halt	Zuführung an Vermögenshaushalt
1989	12.238	7.493	4.295	1.773
1990	10.505	7.233	3.272	814
1991	14.063	8.691	5.372	1.644
1992	12.641	9.216	3.425	1.816
1993	10.730	8.851	1.879	441
1994	14.246	9.714	4.532	804
1995	13.151	9.993	3.159	843
1996	12.266	9.731	2.535	342
1997	13.491	10.336	3.155	541
1998	14.014	10.892	3.122	36
1999	15.075	12.714	2.362	1.607
2000	15.064	12.747	2.317	1.079
2001	14.661	12.961	1.700	1.079
2002	17.290	12.972	4.318	274
2003	14.792	12.620	2.172	3
2004	14.806	12.930	1.876	-
2005	12.693	11.425	1.268	-
2006	15.543	11.907	3.636	-
2007	16.049	13.776	2.273	1.985
2008	17.609	14.935	2.674	2.233
Plan 2009	20.579	13.927	6.652	138
Plan 2010	18.174	14.227	3.947	-





## Übersicht über die Entwicklung der Steuerkraftsumme, Gewerbesteuer, Zuweisungen, Finanzausgleich und Anteil an der Einkommensteuer

Rechnungsergebnis, Haushaltsjahr	in 1.000 EUR			
	Steuerkraftsumme	Gewerbesteuer	Zuweisungen Finanzausgleich	Anteil an der Einkommensteuer
1989	4.169	1.490	1.052	2.180
1990	4.350	662	1.018	2.130
1991	4.571	1.460	1.310	2.447
1992	3.901	758	1.832	2.526
1993	4.989	589	1.551	2.549
1994	5.194	853	1.809	2.510
1995	4.753	625	2.094	2.483
1996	5.243	549	2.047	2.373
1997	5.390	972	1.886	2.315
1998	5.080	665	2.200	2.371
1999	5.228	1.078	2.403	2.732
2000	6.026	538	2.692	3.045
2001	6.288	1391	3.133	2.942
2002	6.660	833	2.850	2.904
2003	6.660	1626	2.091	2.881
2004	6.691	842	2.205	2.796
2005	6.272	812	1.841	2.774
2006	6.140	1177	2.389	3.222
2007	5.842	973	3.197	3.618
2008	6.979	1.208	3.578	4.069
Plan 2009	7.860	1.000	3.608	3.785
Plan 2010	8.712	1.000	3.302	3.323



