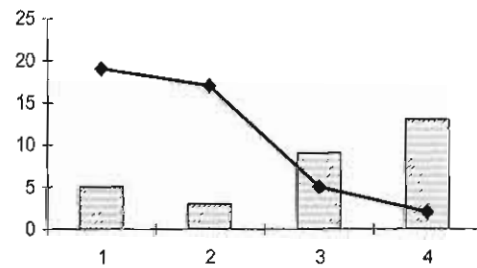
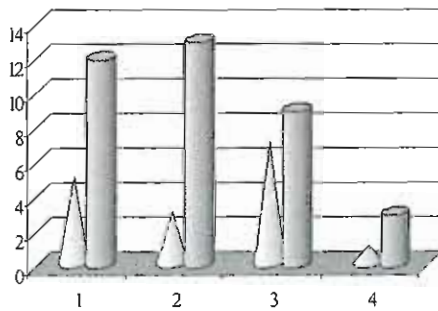
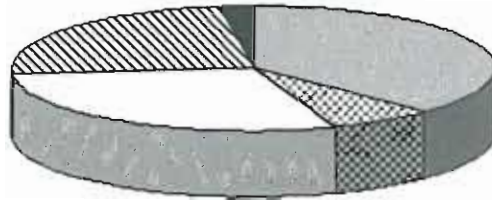


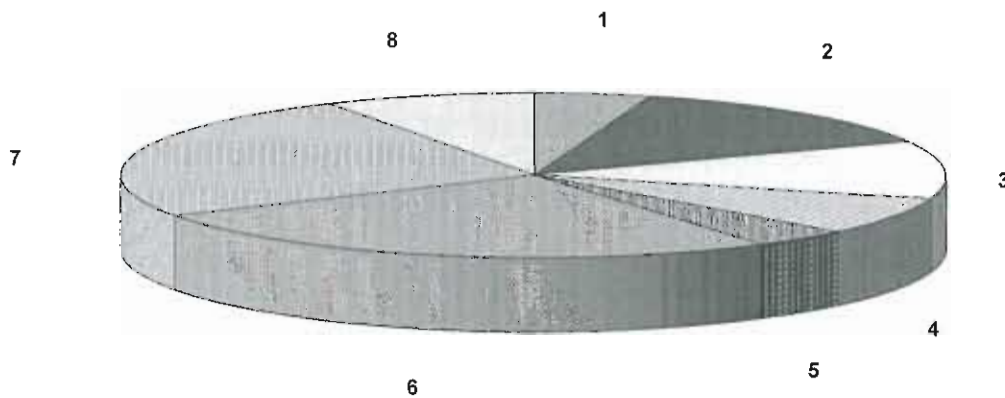
# Haushaltsplan 2013

## Graphische Darstellungen





## Einnahmen Verwaltungshaushalt 2013 17.090.100 EUR

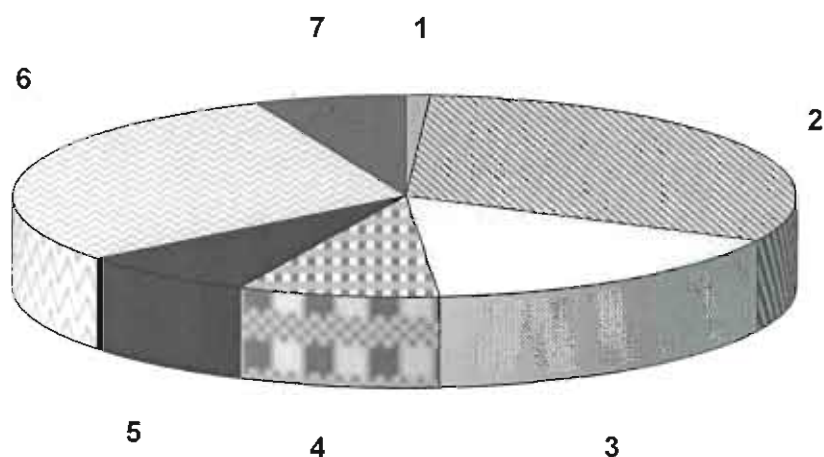


- Einnahmen aus Verkauf, Mieten, Pachten
- Grund-, Gewerbe-, Umsatzsteuer etc.
- Sonstige Einnahme
- Innere Verrechnungen
- Gebühren, Entgelte
- Finanzzuweisungen
- Gemeindeanteil an der Einkommensteuer
- Kalkulatorische Kosten

1	Einnahmen aus Verkauf, Mieten, Pachten	773.950 EUR	4,52 %
2	Grund-, Gewerbe-, Umsatzsteuer etc.	2.338.300 EUR	13,69 %
3	Sonstige Einnahmen	1.918.300 EUR	11,23 %
4	Innere Verrechnungen	1.269.750 EUR	7,43 %
5	Gebühren, Entgelte	654.200 EUR	3,82 %
6	Finanzzuweisungen	4.456.200 EUR	26,08 %
7	Gemeindeanteil an der Einkommensteuer	4.257.100 EUR	24,90 %
8	Kalkulatorische Kosten	1.422.300 EUR	8,33 %



## Ausgaben Verwaltungshaushalt 2013 17.090.100 EUR

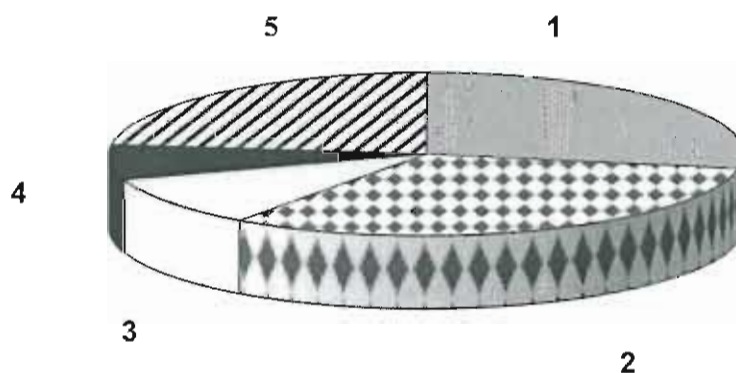


- Zinsen
- ▣ Zuweisungen, Zuschüsse u. Umlagen
- ▤ Sächl. Verwaltungs-/Betriebsaufwand
- ▥ Kalkulatorische Kosten
- Innere Verrechnungen
- Personalausgaben
- ▦ Zuführung zum VMH

1	Zinsen	168.000 EUR	0,98 %
2	Zuweisungen, Zuschüsse u. Umlagen	5.342.350 EUR	31,26 %
3	Sächl. Verwaltungs-/Betriebsaufwand	2.797.900 EUR	16,38 %
4	Kalkulatorische Kosten	1.422.300 EUR	8,33 %
5	Innere Verrechnungen	1.269.750 EUR	7,42 %
6	Personalausgaben	5.011.450 EUR	29,33 %
7	Zuführung zum Vermögenshaushalt	1.078.350 EUR	6,30 %



## Einnahmen Vermögenshaushalt 2013 4.692.900 EUR

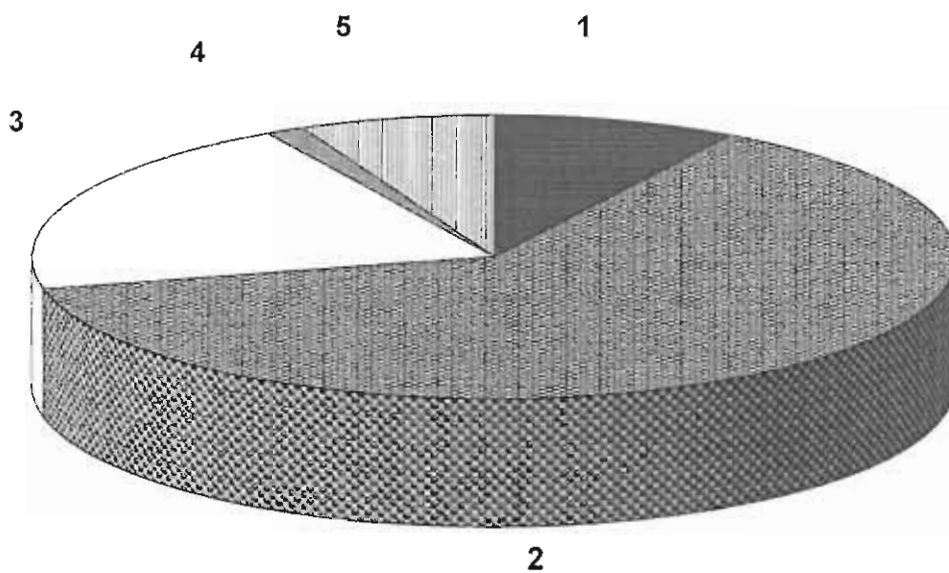


- Darlehen vom Kreditmarkt
- Zuschüsse, Beiträge und ähnliche Entgelte
- Veräußerung von Anlagevermögen
- Rücklagenentnahme
- Zuführung vom VWH

1	Darlehen vom Kreditmarkt	1.311.750 EUR	27,96 %
2	Zuschüsse, Beiträge u. ähnl. Entgelte	1.505.300 EUR	32,08 %
3	Veräußerung vom Anlagevermögen	467.500 EUR	9,96 %
4	Rücklagenentnahme	330.000 EUR	7,03 %
5	Zuführung vom Verwaltungshaushalt	1.078.350 EUR	22,97 %

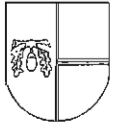


## Ausgaben Vermögenshaushalt 2013 4.692.900 EUR



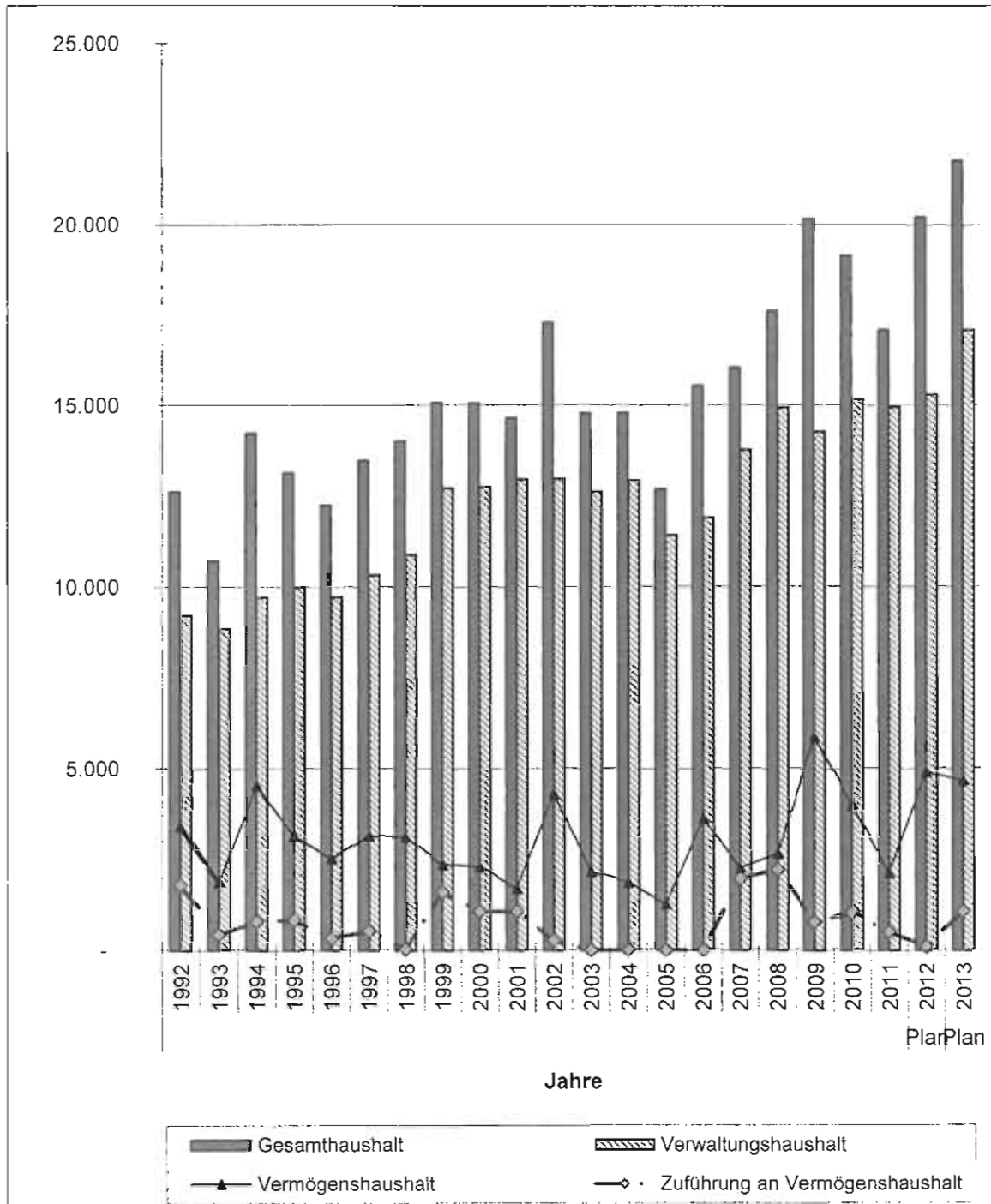
■ Erwerb von bewegl. Vermögen, Beteiligungen   ■ Baumaßnahmen  
□ Erwerb von Grundstücken   ■ Zuschüsse für Investitionen

1	Erwerb von bewegl. Vermögen, Beteiligungen	401.800 EUR	8,57 %
2	Baumaßnahmen	2.946.900 EUR	62,80 %
3	Erwerb von Grundstücken	957.100 EUR	20,40 %
4	Zuschüsse für Investitionen	63.300 EUR	1,34 %
5	Tilgung von Darlehen	323.800 EUR	6,89 %



## Graphische Darstellung der Haushaltsentwicklung

Rechnungs- ergebnis Haushaltsjahr	in 1.000 EUR				
	Gesamthaushalt	Verwaltungshaus halt	Vermögenshaus halt	Zuführung an Vermögenshaushalt	
1992	12.641	9.216	3.425	1.816	
1993	10.730	8.851	1.879	441	
1994	14.246	9.714	4.532	804	
1995	13.151	9.993	3.159	843	
1996	12.266	9.731	2.535	342	
1997	13.491	10.336	3.155	541	
1998	14.014	10.892	3.122	36	
1999	15.075	12.714	2.362	1.607	
2000	15.064	12.747	2.317	1.079	
2001	14.661	12.961	1.700	1.079	
2002	17.290	12.972	4.318	274	
2003	14.792	12.620	2.172	3	
2004	14.806	12.930	1.876	-	
2005	12.693	11.425	1.268	-	
2006	15.543	11.907	3.636	-	
2007	16.049	13.776	2.273	1.985	
2008	17.609	14.935	2.674	2.233	
2009	20.173	14.287	5.886	778	
2010	19.170	15.163	4.007	1.039	
2011	17.102	14.963	2.139	508	
Plan Plan	2012	20.212	15.298	4.914	107
	2013	21.783	17.090	4.693	1.078





## Übersicht über die Entwicklung der Steuerkraftsumme, Gewerbesteuer, Zuweisungen, Finanzausgleich und Anteil an der Einkommensteuer

Rechnungsergebnis, Haushaltsjahr	in 1.000 EUR				
	Steuerkraftsumme	Gewerbesteuer	Zuweisungen Finanzausgleich	Anteil an der Einkommensteuer	
1992	3.901	758	1.832	2.526	
1993	4.989	589	1.551	2.549	
1994	5.194	853	1.809	2.510	
1995	4.753	625	2.094	2.483	
1996	5.243	549	2.047	2.373	
1997	5.390	972	1.886	2.315	
1998	5.080	665	2.200	2.371	
1999	5.228	1.078	2.403	2.732	
2000	6.026	538	2.692	3.045	
2001	6.288	1391	3.133	2.942	
2002	6.660	833	2.850	2.904	
2003	6.660	1626	2.091	2.881	
2004	6.691	842	2.205	2.796	
2005	6.272	812	1.841	2.774	
2006	6.140	1177	2.389	3.222	
2007	5.842	973	3.197	3.618	
2008	6.979	1.208	3.578	4.069	
2009	7.860	1.047	3.541	3.677	
2010	8.712	1.760	3.597	3.665	
2011	8.227	1.080	3.451	3.873	
Plan	2012	8.449	1.200	3.296	3.858
Plan	2013	8.077	1.200	4.456	4.257



